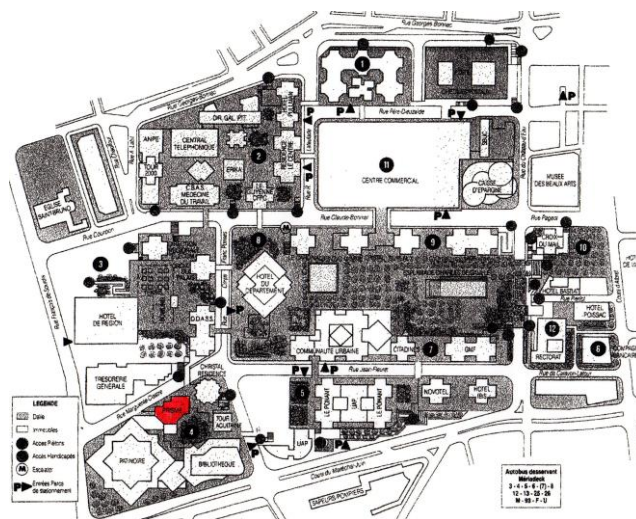


# BORDEAUX MERIADECK - LE PRISME



Photo Sauvegarder Mériadeck



## 1. IDENTITE DU BÂTIMENT OU DE L'ENSEMBLE

Nom usuel du bâtiment :	LE PRISME
Variante du nom :	
Numéro et nom de la rue :	rue Marguerite Crauste - îlot IV
Ville :	Bordeaux 33000
Pays :	France

### PROPRIETAIRE ACTUEL

Nom :	SOCAFIM
Adresse :	société disparue
Téléphone :	

### ETAT DE PROTECTION

Type :	situé dans le périmètre de la ville de Bordeaux inscrit au Patrimoine Mondial de l'UNESCO
Date :	2007
Type :	Plan Local d'Urbanisme de Bordeaux-Métropole
Date :	2006, modifié en 2014 - fiche B 9029 – PLU 2016

## **ORGANISME RESPONSABLE DE LA PROTECTION**

**Nom :** Ville de Bordeaux  
**Adresse :** Hôtel de Ville, Place Pey Berland 33000 Bordeaux  
**Téléphone :** 05 56 10 20 30

## **2. HISTOIRE DU BATIMENT**

### **Commande**

SOCAFIM - 18 janvier 1985 - modifié le 17 juillet 1985

### **Architectes**

Société Bordelaise d'Architecture

### **Autres architectes et intervenants**

Perrier SA

### **Ingénieurs :**

### **Contractants**

SOCAFIM

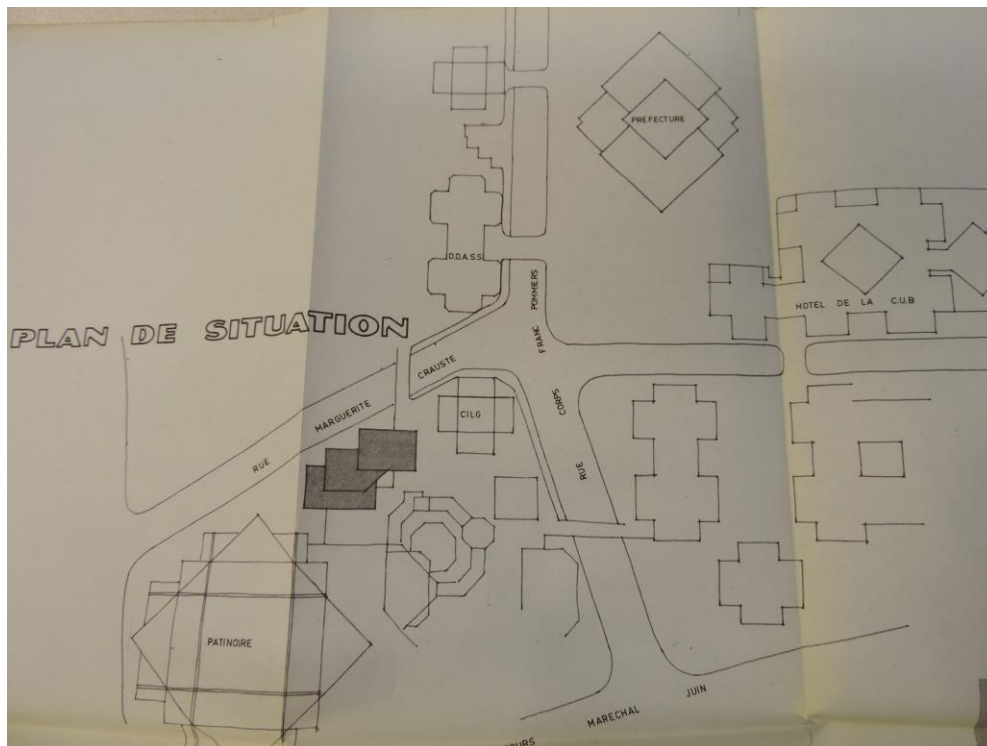
<b>Date de la commande</b>	1984
<b>Période de conception</b>	1984-85
<b>Durée du chantier</b>	1985 à 1986

### **Usage**

Bureaux

### **Etat du bâtiment**

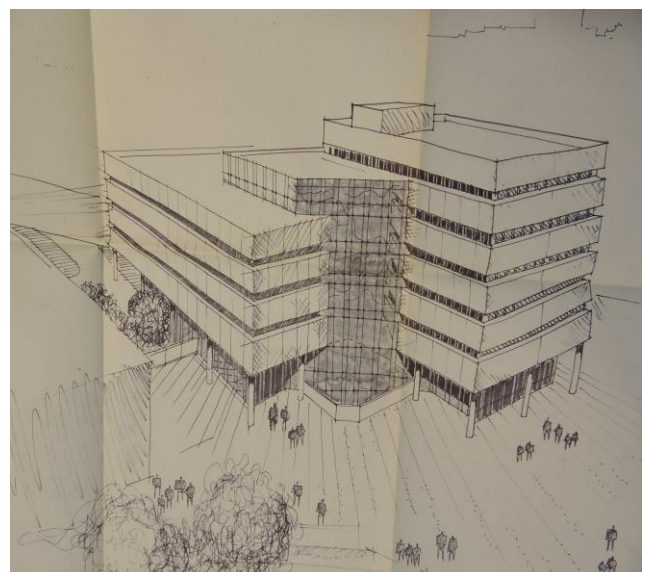
Extérieur en état d'origine. Bon état. Intérieurs remaniés à plusieurs reprises



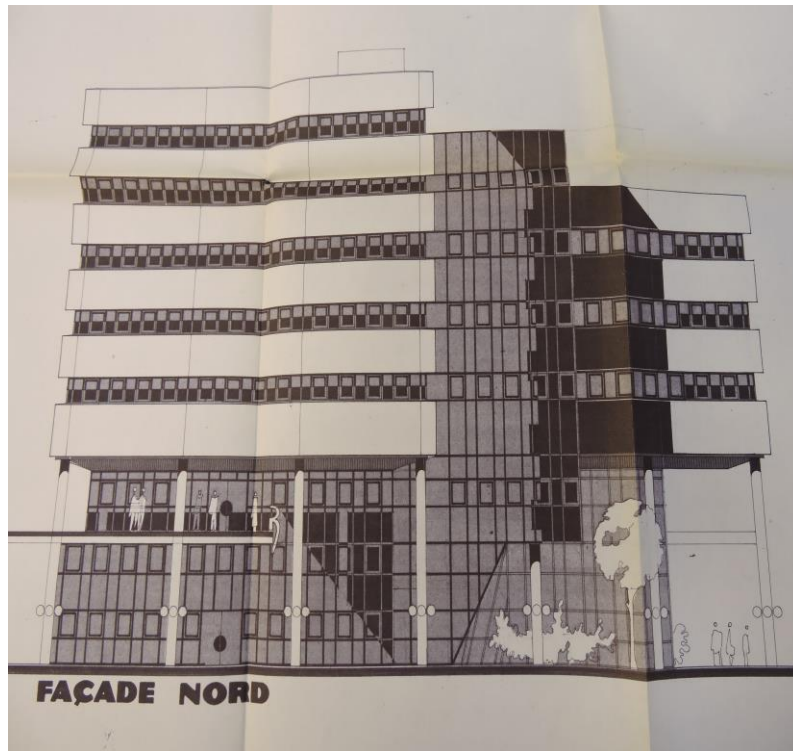
Le Prisme plan de situation 1985

### Résumé des restaurations et des autres travaux conduits, avec les dates correspondantes :

2012 /2014 : restructuration interne



Le Prisme : le projet partie sur dalle (80 Z 814)



Le Prisme - Façade du bâtiment définitif 1980



Le Prisme : les façades décalées



### 3. DESCRIPTION DU BATIMENT

L'immeuble ne respecte pas le plan en croix jusqu'alors imposé par Jean Willerval. Il n'en a conservé que deux branches, pour faire un plan en L.

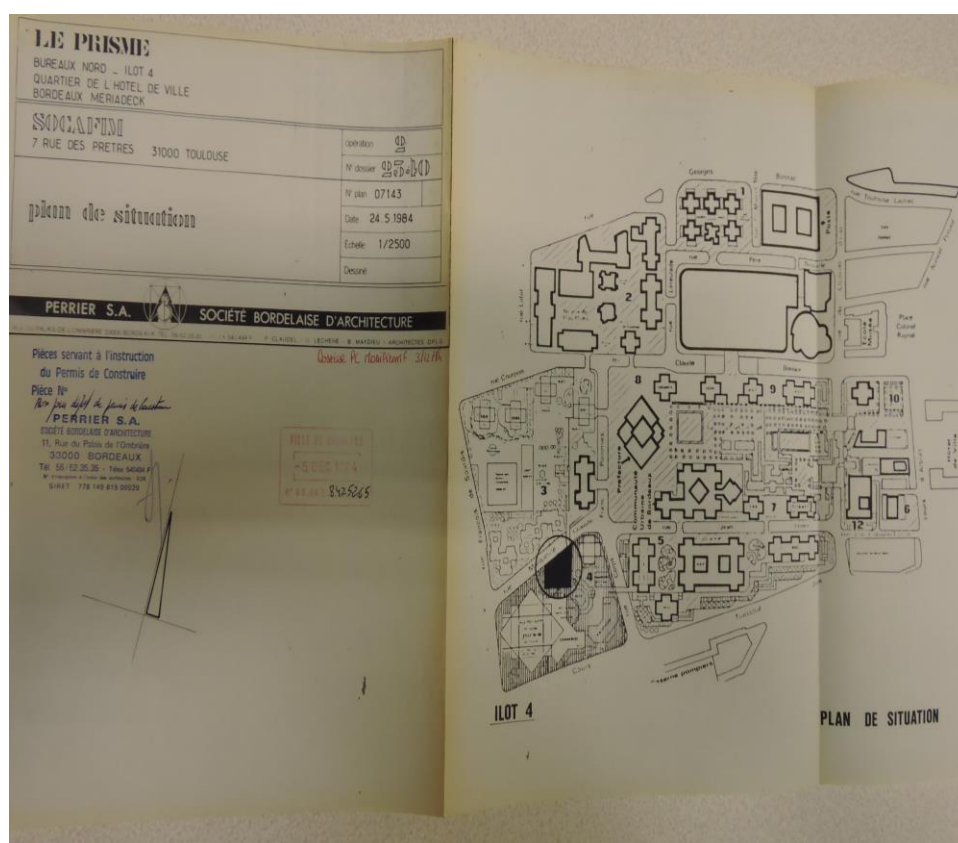
Depuis la rue Marguerite Crauste, l'immeuble apparaît en redent, comme un exercice de style autour de la croix.

Il mesure 38,75 m NGF, 28 m de haut sur dalle à l'arrière. Situé dans l'îlot 4, le devant est de plain-pied sur la rue, l'arrière est assis sur la dalle, comme l'ensemble des bâtiments de cet îlot (Cristal Résidence, Tour Aquitaine, Patinoire et Bibliothèque).

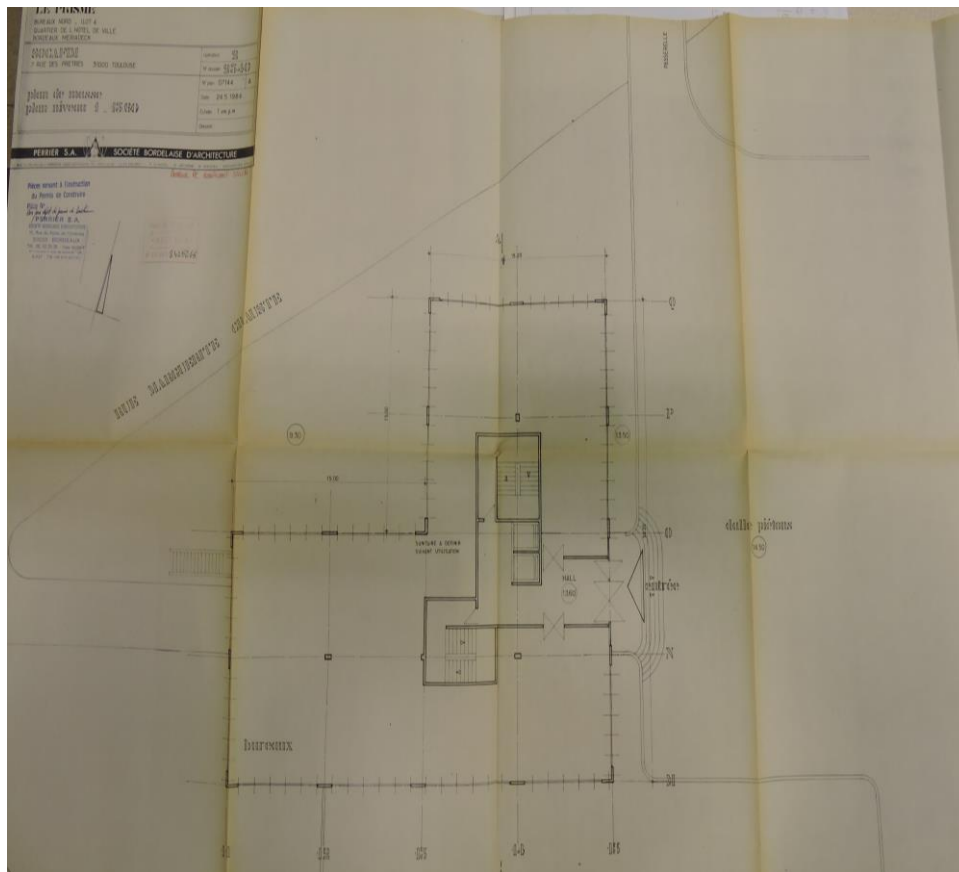
Ses façades sont des murs rideaux, avec des vitrages miroirs aux reflets bleutés, encadrés par plusieurs pilastres en béton matricé. Les menuiseries sont en aluminium laqué couleur bronze. D'autres immeubles voisins partagent cette même typologie de façades miroirs, comme la Tour Aquitaine ou la Bibliothèque.

Sans avoir de taille de guêpe, comme l'imposait Jean Willerval aux autres bâtiments du quartier, un bandeau en béton brut sépare les premiers niveaux des autres étages du bâtiment, comme un rappel à cette typologie.

Il est occupé par 6140 m<sup>2</sup> de bureaux et surfaces commerciales, sur 8 niveaux, avec 65 places de stationnement.



Prisme : plan de situation 1980



Le Prisme - Plan d'un étage 1980

#### 4. RAISONS JUSTIFIANT LA SELECTION EN TANT QUE BÂTIMENT DE VALEUR REMARQUABLE ET UNIVERSELLE

##### 1 - appréciation technique

Le bâtiment est essentiellement fonctionnel et donc très austère mais il fait partie d'un ensemble de constructions qui viennent s'imbriquer les unes dans les autres à l'arrière sur la partie dalle et qui semblent ne former qu'un bâtiment.

##### 2 - appréciation artistique et esthétique

Le bâtiment est austère, situé à la frange Ouest du quartier. Les vitres réfléchissantes lui donnent malgré tout une certaine luminosité et les reflets des immeubles voisins forment un rappel de l'architecture générale du quartier.

Il forme une unité architecturale avec la Tour Aquitaine dont il est le voisin direct sur la dalle.

Sur la rue, les 2 constructions sont séparées par la résidence Cristal qui fait l'angle des rues du Corps Franc Pommiès et Marguerite Crauste.

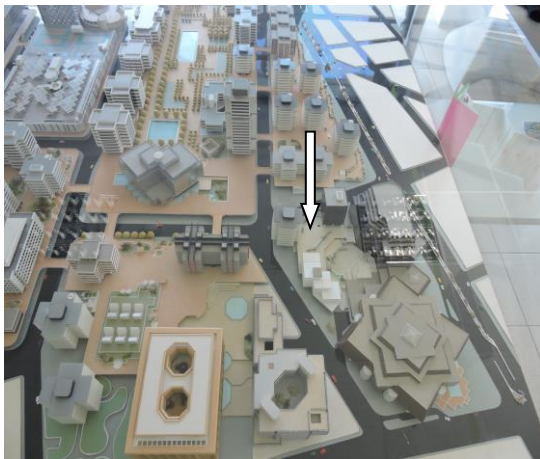


Photo Sauvegarder Mériadeck - Maquette Bordeaux Métropole



Photo Sauvegarder Mériadeck 2016

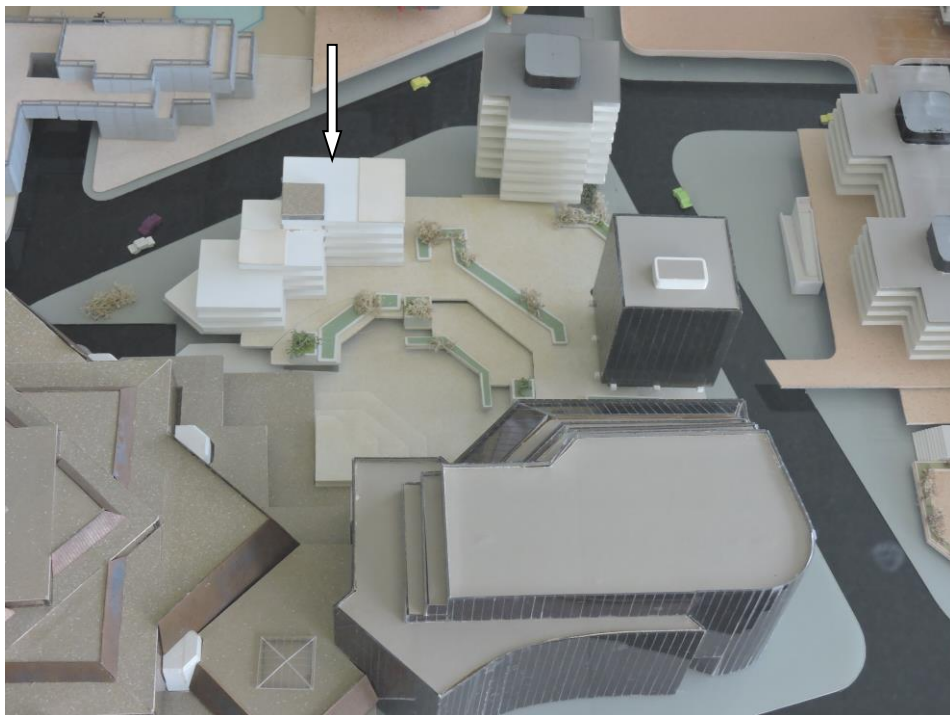


Photo Sauvegarder Mériadeck - Maquette Bordeaux Métropole

#### **4 - arguments sur le statut canonique (local, national, international)**

Inscrit dans le périmètre déterminé par Jean Royer et Jean Willerval pour la Rénovation Urbaine du Quartier Mériadeck.

### **5. PHOTOGRAPHIES ET ARCHIVES VISUELLES**

#### **Archives écrites, correspondance, etc...**

Archives Municipales de la Ville de Bordeaux

Fonds moderne des Archives Municipales 538 O 1, correspondance

PC 80 Z 814 : en 1980 un premier permis de construire est déposé par la SOCAE et refusé, le nombre de places de stationnement n'étant pas conforme.

PC 84 Z 5265 : en 1984 un deuxième permis est déposé. Ce nouveau permis de construire prévoit à l'origine la construction de l'immeuble Le Prisme et un deuxième bâtiment plus bas.

PC 84 Z 5519 : permis de construire du bâtiment réservé aux loisirs et aux sports, et désigné sous le nom Le Prisme Forum (2 niveaux sur dalle, 13 60 m NGF).

Ce projet sera rapidement abandonné et les permis annulés.

PC 84 Z 5265 : le permis définitif dont la demande date de 1984 sera enregistré le 18 janvier 1985.

Le complexe sportif sera abandonné à cet endroit et déplacé sous la terrasse Koenig avec les tennis et le bowling.

Fonds moderne des archives 538 O 1, correspondances

Fonds Mériadeck de la Mémoire de Bordeaux

#### **Photographies et dessins récents :**

Le Prisme : archives de la ville de Bordeaux

Photographies Sauvegarder Mériadeck